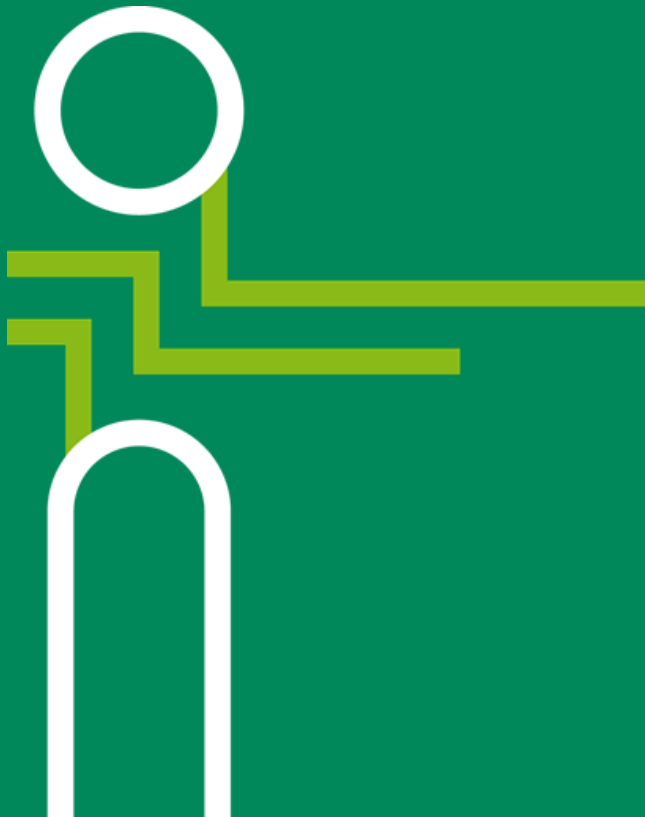


Reforma OZE v kocke

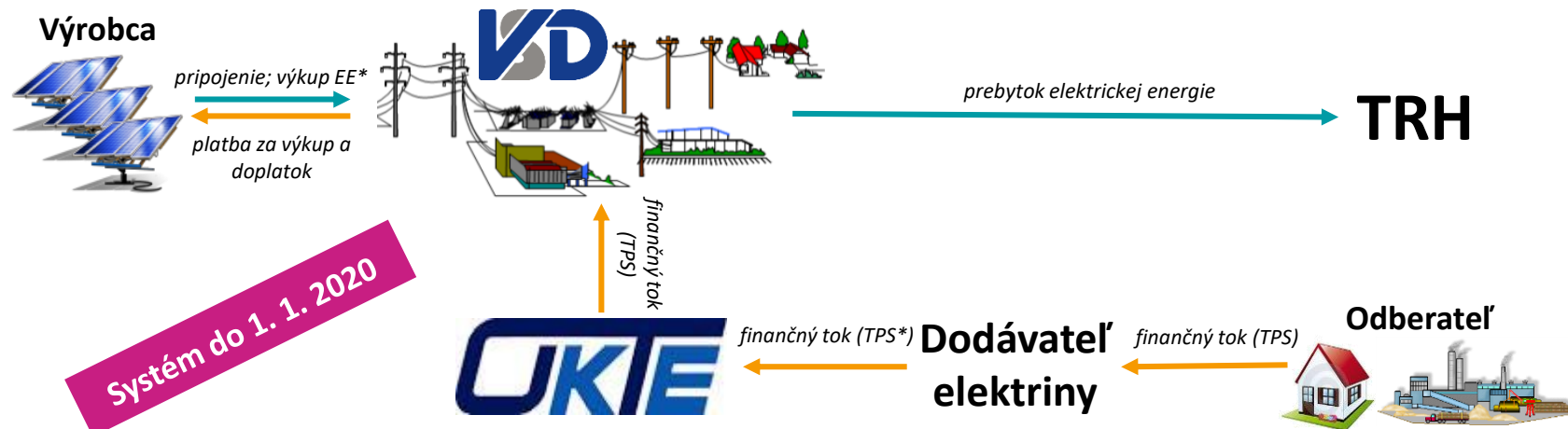
Východoslovenská distribučná, a.s. · 25. 04. 2019

Tento materiál má len informatívny charakter. Jeho cieľom je priblížiť verejnosti problematiku podpory OZE v kontexte vybraných legislatívnych zmien. Nie je však výkladom právnej normy a ani sa nezaobrá všetkými legislatívnymi úpravami.

SYSTEM PODPORY: ČO SA ZMENÍ OD ROKU 2020?



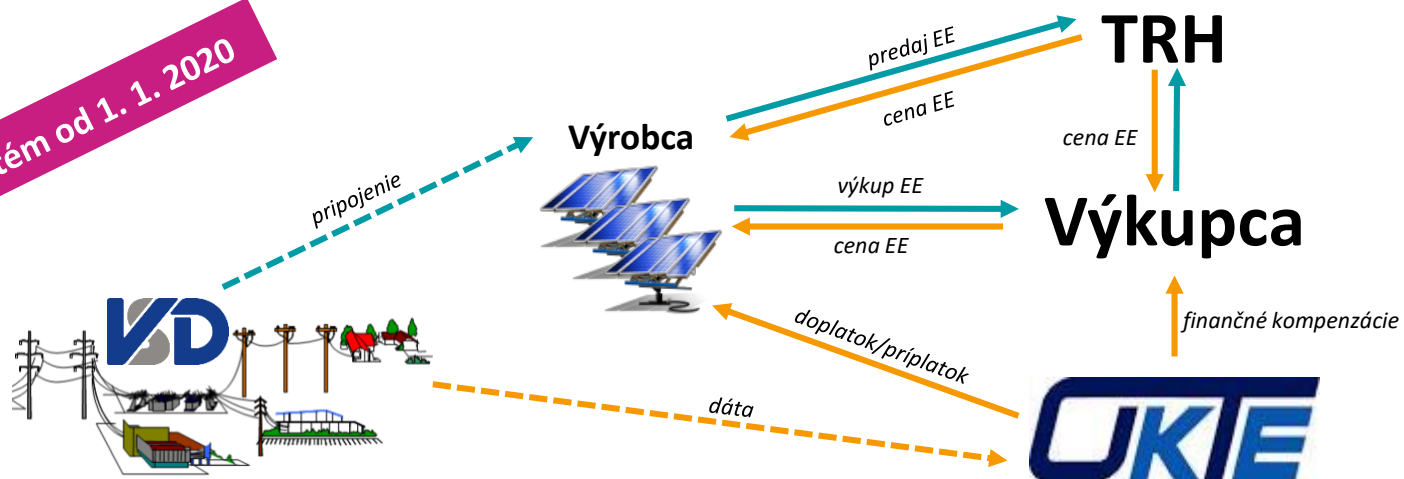
ZMENA FYZICKÝCH, FINANČNÝCH A DÁTOVÝCH TOKOV VYROBENEJ ELEKTRINY



Systém do 1. 1. 2020

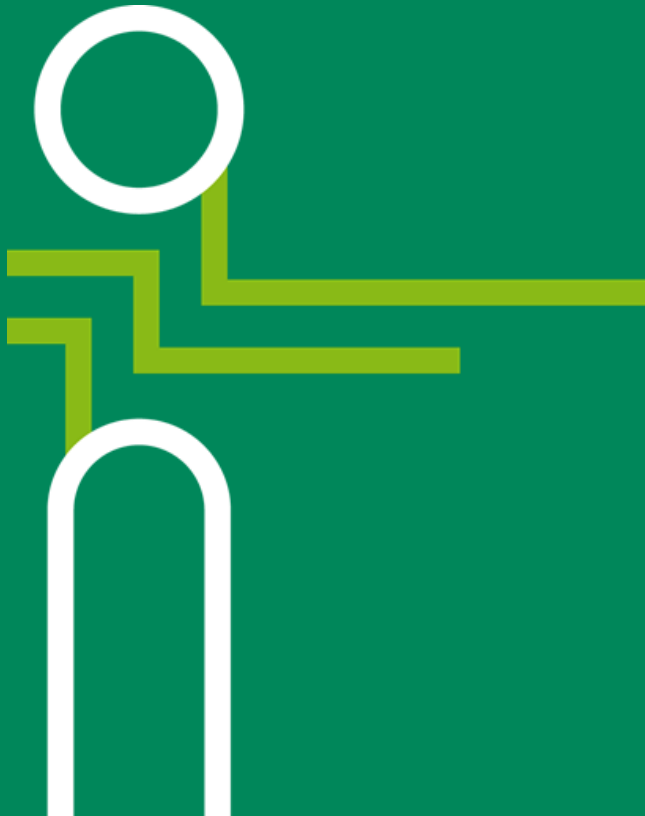
*EE – elektrická energia

Systém od 1. 1. 2020



*TPS – cena za „zelenú energiu“

SOM VÝROBCA: ČO SA PRE MŇA MENÍ?



Fungovanie systému podpory



	Od 1.1.2019	Od 1.1.2020
Existujúci výrobca elektriny	Zachovanie súčasných podmienok podpory	Zachovanie súčasných podmienok podpory
Nový výrobca elektriny	Lokálne zdroje (LZ) do 500 kW OZE s doplatkom do 500 kW	Lokálne zdroje do 500 kW OZE s doplatkom do 500 kW Ostatné OZE - vyberané aukciou MH SR
Úloha VSD	Pripojenie a prístup do DS Výkup elektriny z OZE Výplata doplatku	Pripojenie a prístup do DS
Elektrina na krytie strát VSD	Povinný výkup z OZE	Obstarávanie v režii VSD mimo povinného výkupu
OKTE**	Riadenie finančných tokov (TPS)	Centrálny správca systému Riadenie finančných tokov Výplata doplatku/príplatku
Výkup elektriny z OZE + zodp. za odchýlku	VSD	Voľne na trhu Centrálny výkupca určený aukciou

*OZE – obnoviteľné zdroje elektriny, **OKTE – Organizátor krátkodobého trhu s elektrinou

SOM VÝROBCA: UŽ DODÁVAM - OPRÁVNĚNĚ?

Na čo nesmiem zabudnúť v roku
2019?

Neoprávnená
dodávanie
do sústavy

- Dodávanie do sústavy **bez zmluvy o prístupe** do distribučnej sústavy (DS).
- Dodávanie do sústavy **bez zmluvy o prevzatí zodpovednosti za odchýlku**.
- Ak LZ dodá do sústavy **viac ako 10% Pi = prekročenie MRK**.
- **Nelegálne pripojený zdroj** – bude vyzvaný na legalizáciu = musí prejsť **procesom pripojenia** ako nový zdroj + **musí uzatvoriť zmluvu o prístupe**.
- **Sankcia** za neoprávnené dodávanie je **odpojenie od sústavy**.
- Život alebo zdravie **ohrozujúce pripojenia** = **okamžité odpojenie** od sústavy.

Na čo nezabudnúť
v roku 2019

- **Oznámiť na OKTE:**
 - Do **31. 1. 2019**, ak výrobca **plánuje vystúpiť** zo systému povinného výkupu pre rok 2020 a predávať vyrobenú elektrinu priamo na trhu.
Ak **neoznámí** a má platnú zmluvu o výkupe, považuje sa, že si plánuje uplatniť výkup = **musí dodať** určenému centrálnemu výkupcovi.
- **Uzatvoriť zmluvy:**
 - O prístupe do DS VSD do **31. 3. 2019**.
 - O povinnom výkupe a zúčtovaní odchýlok s centrálnym výkupcom (po tom, čo bude vybraný alebo určený MH SR).

CHCEM SA STAŤ VÝROBCOM:

Pripojíte ma?

Čo musím splniť a na čo mám
nárok?

Čo je lokálny zdroj?

Pripájanie nových zdrojov

- Dôvody zavedenia tzv. „stop-stavu“ od 12/2013 **naďalej ostávajú v platnosti** (treba vybudovať 400 kV prepojenie SR a MR) – **AJ KEĎ MÉDIA PÍŠU INÁČ.**
- **27. februára 2019** MH SR zverejnilo dostupné kapacity na pripojenie **nových zdrojov** pre rok 2019* - spolu 44 MW pre SR.
- VSD má pridelené **OZE - 4MW** a **LZ - 8 MW.**
- VSD od zverejnenia kapacity **začala evidovať** nové, **úplné žiadosti** a vydávať súhlasné stanoviská až do naplnenia zverejnenej kapacity – chronologické spracovanie (časová pečiatka).
- Informácia o zostávajúcej dostupnej kapacite pravidelne aktualizovaná **na webe.**
- Inštalovaný **výkon** zdrojov pripojených **v MDS sa započítava** do dostupnej kapacity v DS VSD.
- **VŠETKO JE NA WEBE www.vsds.sk - POZRITE SA !**

Existujúci zákazníci → Zmluvy o prístupe

- V decembri 2018 **VSD oslovila všetkých existujúcich výrobcov**, aby si uzatvorili **zmluvy o prístupe** podľa novej legislatívy do 31. 3. 2019 (je za tým medializovaný G-komponent).
- **Prístupom** do distribučnej sústavy **pre zdroj** sa rozumie právo **dodávať vyrobenú elektrinu** do distribučnej sústavy (platí aj pre Lokálny zdroj).
- **Prístup má každý užívateľ sústavy** – jak odberateľ (domácnosť, podnik...), tak aj výrobca
- **Prístup je platená služba** – odberateľ - fix distribúcie (kW, A); výrobca - tzv. G-komponent
- Po 31. 3. 2019 hrozí uplatnenie sankcií z dôvodu **neoprávneného dodávania do sústavy (bez zmluvy alebo v rozpore so zmluvou).**
- V takom prípade VSD má **právo prerušiť distribúciu** – odpojiť zdroj od sústavy.

* Dostupná kapacita pre **Lokálne zdroje** a zdroje **OZE s doplatkom** pre jednotlivých prevádzkovateľov distribučných sústav (ZSD, SSD a VSD)

Forma podpory	Slnko	Vietor	VÚKVET	Voda	Geotermál	Bioplyn ¹
A. Prednostné pripojenie	ÁNO	ÁNO	ÁNO	ÁNO	ÁNO	ÁNO
B. Výkup elektriny	NIE	NIE	Do 250 kW (a vrátane)	Do 250 kW (a vrátane)	Do 250 kW (a vrátane)	Do 250 kW (a vrátane)
C. Doplatok (FIT)	NIE	NIE	Do 1 MW	Do 500 kW	Do 500 kW	Do 500 kW
D. Zodpovednosť za odchýlku	NIE	NIE	Do 250 kW (a vrátane)	Do 250 kW (a vrátane)	Do 250 kW (a vrátane)	Do 250 kW (a vrátane)
E. Príplatok (FIP)	10 kW až 50 MW	10 kW až 50 MW	10 kW až 50 MW	10 kW až 50 MW	10 kW až 50 MW	10 kW až 50 MW

Poznámky:

- Doplatok pre VÚKVET ak ide o zariadenie na kombinovanú výrobu, z ktorého sa využije najmenej 60 % vyrobeného tepla na dodávku tepla centralizovaným zásobovaním teplom a úspora primárnej energie dosahuje najmenej 10 %
- Podpora prevzatím zodpovednosti za odchýlku sa neposkytuje, ak si výrobca elektriny s právom na podporu neuplatňuje právo na podporu prostredníctvom výkupu elektriny
- Podpora príplatkom bude pre zdroje určené v aukcii MH SR

Bioplyn 1 - takisto pre skládkový plyn alebo pre plyn z čističiek odpadových vôd; VÚKVET – vysokoúčinná kombinovaná výroba elektriny a tepla

Lokálny zdroj *

Lokálny zdroj = zariadenie na výrobu elektriny z OZE, ktoré vyrába elektrinu na pokrytie spotreby odberného miesta identického so zdrojom.

Výrobcom elektriny v lokálnom zdroji je odberateľ elektriny v odbernom mieste, ktoré je **identické** s odovzdávacím miestom lokálneho zdroja (odberateľ=výrobca), a ktorý **získal súhlasné stanovisko** od prevádzkovateľa distribučnej sústavy k pripojeniu lokálneho zdroja a má **účinné zmluvy o pripojení a prístupe** do DS. **Pi = max. 500 kW** ale max. do výšky **MRK** odberného miesta.

Forma podpory	Lokálny zdroj
1. Bezplatné pripojenie	ÁNO
2. Bezplatná výmena meradla	ÁNO
3. Prednostné pripojenie	ÁNO
a. Prednostné pripojenie a Prednostný prístup	NIE
b. Výkup elektriny	NIE
c. Doplatok (FIT)	NIE
d. Zodpovednosť za odchýlku	NIE
e. Príplatok (FIP)	NIE

§ 4b ods. 2 (pre 1-3)

§ 3 ods. 1 písm. a) až e) (pre a-e)

Ďalšie podmienky prevádzky

✗ Podpora podľa §3 ods. 1, písm a-e nevzniká ani po zmene lok. zdroja na iný

✓ Prebytky do sústavy – max 10% z inštalovaného výkonu

- ✓ Musí mať odberateľa
- ✓ Ak 2 za sebou idúce ¼ hod. > 10% Pi, PDS môže OM odpojiť

Platia rovnaké technické podmienky ! prevádzkovateľa ako pre iný zdroj na výrobu elektriny (aj v zmysle nariadenia EK 2016/631).

- * Podľa § 4b
- **POZOR – LZ z OZE nie je spaľovanie zemného plynu !!!**

SOM VEĽKÝ ODBERATEĽ:

Čo je kompenzácia TPS?

Mám nárok na kompenzáciu?

Aká je výška kompenzácie?

Subjekty kompenzácie

PRÁVNICKÁ OSOBA

+

FYZICKÁ OSOBA -
PODNIKATEĽ

ROZHODNÉ OBDOBIE
pre posúdenie splnenia podmienok:

**Vždy predchádzajúci
rok**

(pre nedoplatky, konkurz a výkon
rozhodnutia stačí už, aby existovali
v čase podania žiadosti subjektu
kompenzácie)

PODMIENKY POSKYTNUTIA

ak :

- Spotreba elektriny daného subjektu v **predchádzajúcom** roku je najmenej **1 GWh**, (preukazuje sa správou overenou adítorom)
- **Kód podniku** (subjektu) podľa štatistickej klasifikácie **NACE** je uvedený v predpise vydanom MHSR, (Subjekty musia vykonávať takú ekonomickú činnosť, aká je uvedená v tomto predpise), zoznam bude viesť MHSR
- Podiel hrubej pridanej hodnoty podniku podľa Oznámenia Európskej komisie z uvedených ekonomických činností je **v predchádzajúcom roku najmenej 50%** z celkovej hrubej pridanej hodnoty podniku,
- Subjekt mal riadne **uhradenú TPS** za predchádzajúci rok (resp. nemal určenú individuálnu sadzbu TPS podľa zákona o regulácii), preukazuje sa potvrdením subjektu, ktorému uhradil TPS
- Subjekt **nie je v konkurze, reštrukturalizácii** (resp. nie je voči nemu vedené konkurzné či reštrukturalizačné konanie) a nebol voči nemu zamietnutý návrh na vyhlásenie konkurzu, preukazuje sa potvrdením konkurzného súdu nie starším ako 3 mesiace
- Subjekt **nemá nedoplatky na poistnom** (Zdrav., Soc., Starobné dôchodkové), preukazuje sa potvrdením poisťovne
- Voči subjektu sa **nevedie výkon rozhodnutia**, preukazuje sa vlastným čestným vyhlásením
- Subjekt je **zapísaný v registri partnerov verejného sektora** (ak má subjekt povinnosť sa tam zapisovať) – preukazuje sa výpisom z registra partnerov verejného sektora

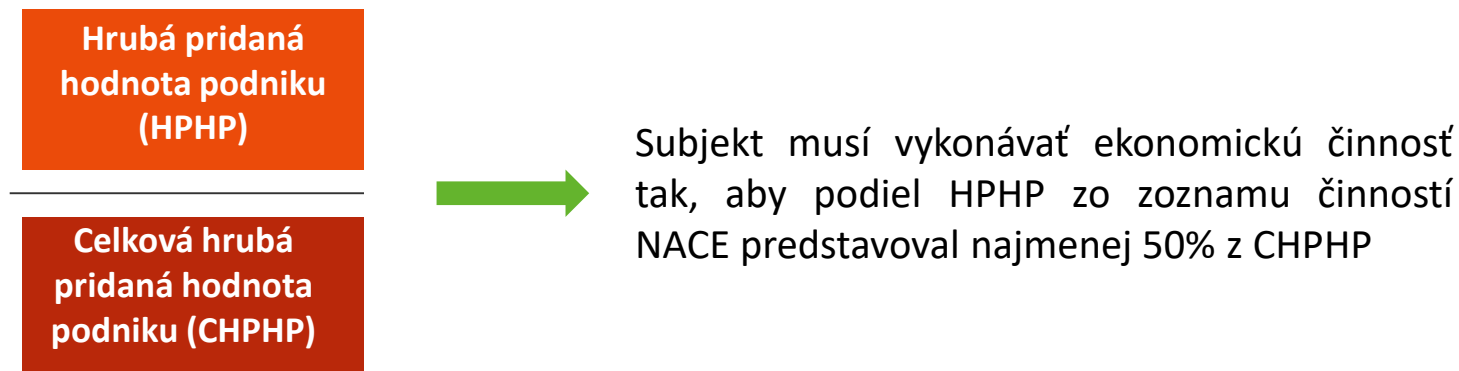
* Podľa § 6a ods. 1,2

VÝŠKA KOMPENZÁCIE

- a) vo výške určenej na 1 MWh v rámci schváleného limitu výdavkov na poskytnutie kompenzácie podnikateľom na príslušné rozpočtové obdobie (spôsob poskytnutia, a zoznam priemyselných odvetví **má byť presne definovaný** samostatným predpisom – **vyhláškou MHSR**)
- b) Uplatňuje sa na koncovú spotrebu elektriny **nad 1 GWh v predchádzajúcom** kalendárnom roku
- c) Nesmie presiahnuť 85 % tarify za výrobu elektriny z OZE – zaplatenej právnickou osobou alebo fyzickou osobou – podnikateľom **v predchádzajúcom** kalendárnom roku

ZÁVISLOSŤ POSKYTNUTIA KOMPENZÁCIE

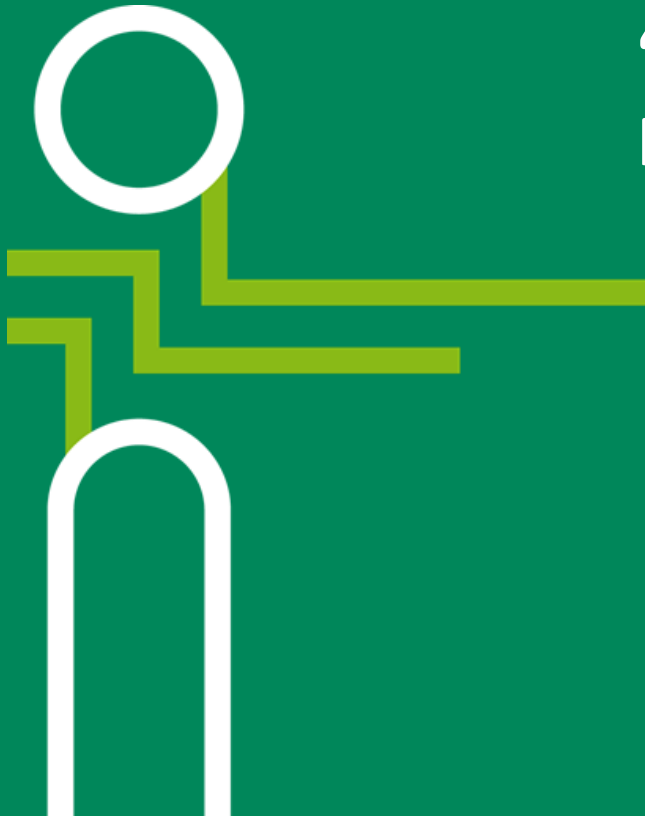
- a) Objem finančných prostriedkov vyčlenených zo štátneho rozpočtu na tento účel,
- b) Počet subjektov /žiadateľov/ spĺňajúcich podmienky kompenzácie (a ktorých zoznam bude viesť MH SR),
- c) Nevyhnutné podať žiadosť – žiadosť sa bude podávať na základe výzvy MHSR, ktorú zverejní na svojom webovom sídle



* Podľa § 6a ods. 3

ČO MÁM TEDA VEDIEŤ O ZMENE?

Rekapitulácia



Rekapitulácia – čo si odnášam z dnešného dňa

OBNOVITELNÉ ZDROJE ELEKTRINY (OZE) po novom

VSD od 2020 už nebude vykupovať elektrinu z OZE a platiť Doplatoč

Od nového roka platí novela Zákona č. 309/2009 o podpore OZE/VÚKVET

Nové zdroje budú súťažiť v aukciách o podporu Príplatkom – vyhrá ten, kto ponúkne najnižšiu cenu. Zdroje predajú vyrobenú elektrinu na trhu.

Vznikol centrálny správca systému (OKTE) na manažovanie Doplatoč a Príplatoč

Každý za prístup spravodlivo platí – aj výrobca (G-komponent)

LZ je zdroj majiteľa OM (max. do 500 kW/MRK) - FV na streche, nákupnom centre, v areály firmy...

Určený Výkupca bude vykupovať elektrinu pre zdroje v podpore formou Výkupu

Pre už pripojené (staré) a malé zdroje je zachovaná podpora Výkupom a Doplatočom - nič sa nemení

Podpora sa vzťahuje na OZE (nefosílny zdroj energie) a VÚKVET – vysoko účinná kombinovaná výroba elektriny a tepla

Lokálny zdroj je z OZE (nie VÚKVET zemný plyn) vyrába pre seba. Nemá podporu, neplatí TPS z ním vyrobenej a spotrebovanej elektriny

Došlo k úprave Stop-stavu. Pre rok 2019 pripájame zdroje OZE 4 MW a LZ 8 MW

Prezentáciu a potrebný materiál nájdem na:

Link: https://www.vsds.sk/mdoc/dso.News/doc/OZE_v_kocke.pdf



Kontakt

Východoslovenská distribučná, a.s.

Prezentácia na webe VSD:

https://www.vsdas.sk/mdoc/dso.News/doc/OZE_v_kocke.pdf

E-mail: mer_hodnoty@vsdas.sk

Tel.: +421 (0) 55 610 2377

Tento materiál má len informatívny charakter. Jeho cieľom je priblížiť verejnosti problematiku podpory OZE v kontexte vybraných legislatívnych zmien. Nie je však výkladom právnej normy a ani sa nezaobrá všíkymi legislatívnymi úpravami.